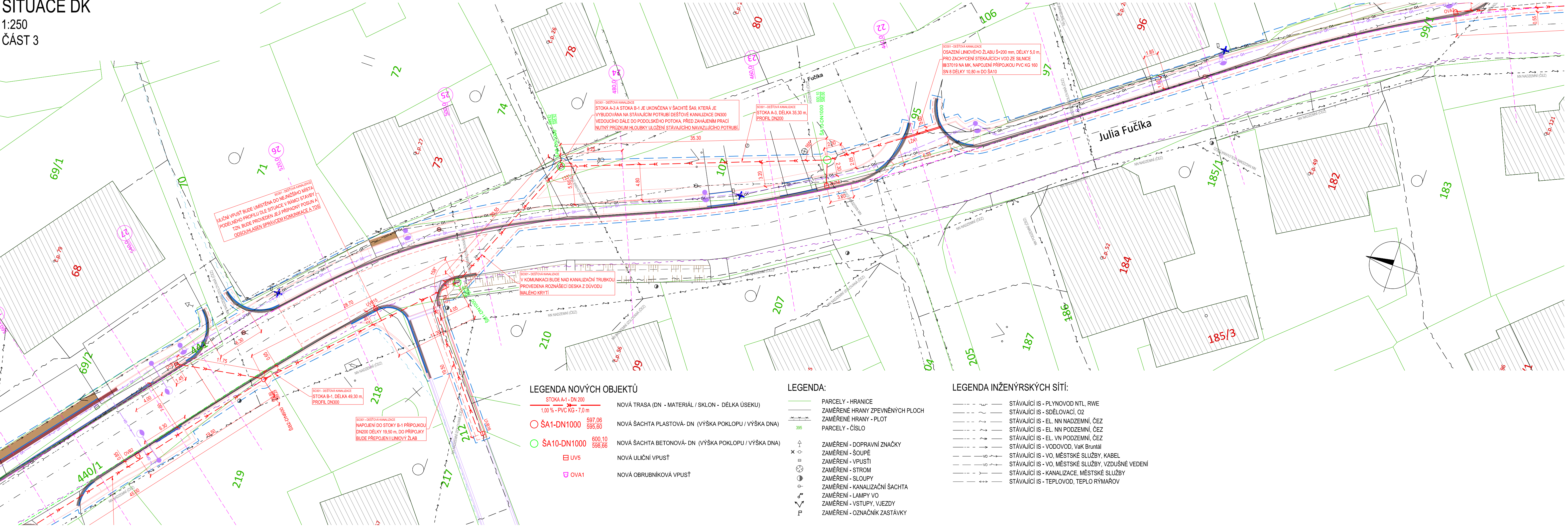


SITUACE DK
1:250
ČÁST 3



Souřadnicový systém S-JTSK
Výškový systém B.p.v.

Vedoucí projektant ING. LUBOMÍR KONVIČNÝ	Zodpovědný projektant ING. LUBOMÍR KONVIČNÝ	Vypracoval ING. LUBOMÍR KONVIČNÝ	 DOPRAVNÍ PROJEKCE RÝMAŘOV	
INVESTOR: Město Rýmařov, IČ: 00296317, DIČ: CZ 00296317, náměstí Míru 1, 795 01 Rýmařov			DATUM	05/2022
ÚČEL: Projektová dokumentace pro provádění stavby			FORMÁT	5 A4
AKCE: Chodník Edrovice - Janovice, k. ú. Rýmařov			ÚČEL	DPS
			ČÍS.ZAKÁZKY	2126
			MĚŘITKO	1:250
ČÁST: D - dokumentace objektů a technických a technologických zařízení			ČÍSLO PARÉ	ČÍSLO VÝKRESU
OBJEKT: SO301 - dešťová kanalizace				
PŘÍLOHA: SITUACE DK, ČÁST 3				D.1.3.4